

CUADERNILLO DOS – 4º Ed. Primaria

1. En una caja hay 21 caramelos y me he comido las dos terceras partes. ¿Cuántos caramelos quedan en la caja?

- a. 14
- b. 7
- c. Un tercio de los caramelos.
- d. La respuesta a y c son correctas.
- e. La respuesta b y c son correctas.

2. Averigua el número que:

Tiene cinco cifras.

La cifra de las unidades y de las decenas de millar es dos.

No tiene decenas.

La cifra de las centenas es una unidad mayor que la de las unidades.

La cifra de las unidades de millar es el doble de la suma de la cifra de las unidades más la cifra de las decenas de millar.

- a. 24.302
- b. 24.602
- c. 28.302
- d. 28.602
- e. 24.802

3. Ordena de menor a mayor en número decimal:

0,90 90/100 0,91 9/1.000 903/1.000 0,95

- a. $0,9 < 0,009 < 0,90 < 0,91 < 0,93 < 0,95$
- b. $0,009 < 0,9 < 0,903 < 0,91 < 0,95$
- c. $0,95 < 0,91 < 0,903 < 0,90 < 0,009$
- d. $0,009 < 0,90 < 0,91 < 0,903 < 0,95$
- e. $0,009 < 0,9 < 0,91 < 0,95 < 0,903$

4. Alberto tiene 10 euros en su hucha. Si 4 monedas son de un valor y 2 monedas son de otro. ¿Qué monedas tiene Alberto en su hucha?

- a. 4 monedas de 1 euro y 2 monedas de 2 euros.
- b. 1 moneda de 1 euro, 4 monedas de 2 euros y 2 monedas de 50 céntimos.
- c. 2 monedas de 1 euro y 4 monedas de 2 euros.
- d. 5 monedas de 2 euros.
- e. 4 monedas de 50 céntimos y 2 monedas de 2 euros.

5. Completa lo que falta:

$$\frac{3}{4} \text{ kl} + \boxed{} \text{ kl} = 1 \text{ kl}$$

- a. 250 kl
- b. $\frac{1}{4}$ kl
- c. 0,25 kl
- d. 0,250 litros
- e. Las respuestas b y c son correctas.

6. En una excursión a la montaña, Ana lleva una cantimplora con 1 litro, Sara lleva 4 latas de 33 cl cada una, Pedro lleva una botella de zumo de 75 cl y Juan 6 botellas de 2 dl cada una. ¿Quién lleva más líquido de los tres?

- a. Ana
- b. Sara
- c. Pedro
- d. Juan
- e. Sara y Juan

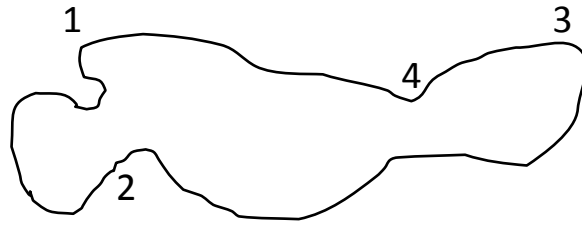
7. Un circuito de fórmula 1 está dividido en 4 partes y cada una tiene una longitud diferente:

1ª parte: 12 hm

2ª parte: 1.500 m

3ª parte: 90 dam

4ª parte: 13.000 dm.



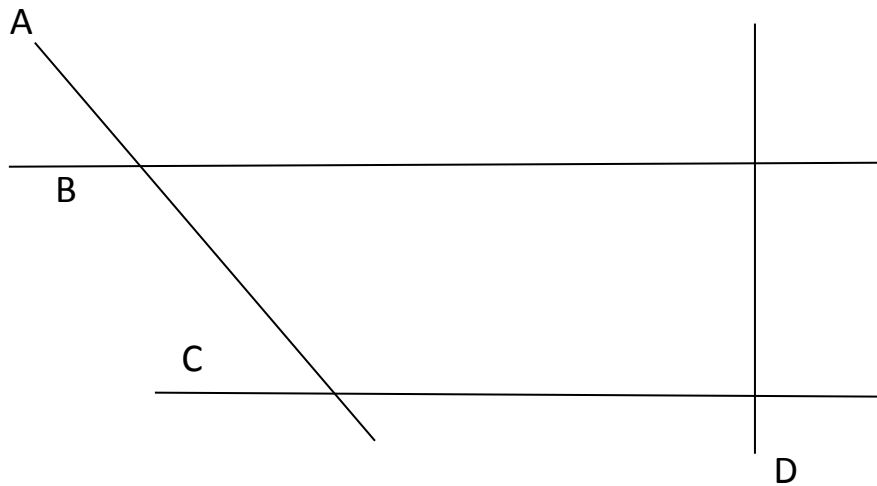
¿Cuántas vueltas tendrá que dar un piloto al circuito para completar 49 km?

- a. 21 vueltas
- b. 10 vueltas
- c. 25 vueltas
- d. 32 vueltas
- e. Ninguna respuesta es correcta

8. Víctor y Natalia han dibujado varios ángulos. Natalia ha dibujado un ángulo obtuso menor que el de Víctor. Si el ángulo de Víctor mide 92 grados. ¿cuántos grados puede medir el de Natalia?

- a. Será igual a 92 grados
- b. Será menor de 90 grados
- c. Será igual a 91 grados
- d. Será mayor de 92 grados
- e. No puede dibujar un ángulo obtuso más pequeño que el de Víctor

9. Observa las cuatro rectas siguientes:



¿Cuántos segmentos determinan al cortarse las rectas del dibujo?

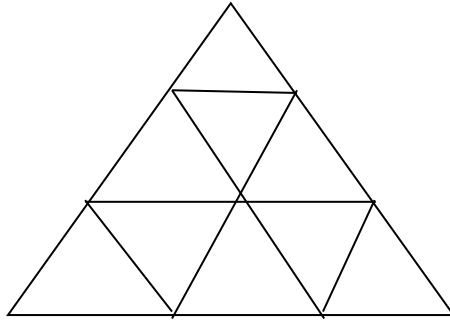
- a. 4
- b. 2
- c. 8
- d. 12
- e. 3

10. ¿Cuántas parejas de rectas oblicuas hay en el ejercicio anterior?

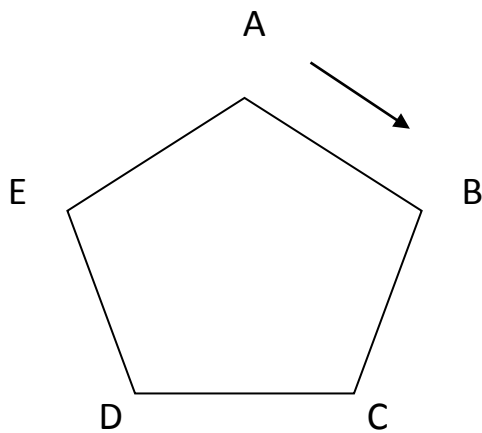
- a. 3
- b. 2
- c. 4
- d. Todas son oblicuas
- e. No hay ninguna pareja oblicua

11. ¿Cuántos rombos puedes contar en la siguiente figura?

- a. 4
- b. 3
- c. 9
- d. 6
- e. 12



12. Una pista como la de la figura mide 2.000 metros. Si dicha figura es un pentágono regular. ¿Qué distancia se recorre cuando se va desde A hasta D en el sentido que marca la flecha?



- a. 400 km
- b. 0,400 m
- c. 4000cm
- d. 400 dm
- e. Ninguna es correcta

13. Paco acertó a la diana más veces que Daniel. Daniel acertó pocas veces, pero mucho más que Adriana y algo más que Marcela. ¿Quién tuvo menos puntería con la diana?

- a. Marcela
- b. Adriana
- c. Daniel
- d. Las dos chicas
- e. Los dos chicos

14. Fíjate en el siguiente edificio:



¿Cuántos balcones habría si el edificio tuviese 10 pisos?

- a. 510
- b. 512
- c. 256
- d. 40
- e. Ninguna de las respuestas es correcta

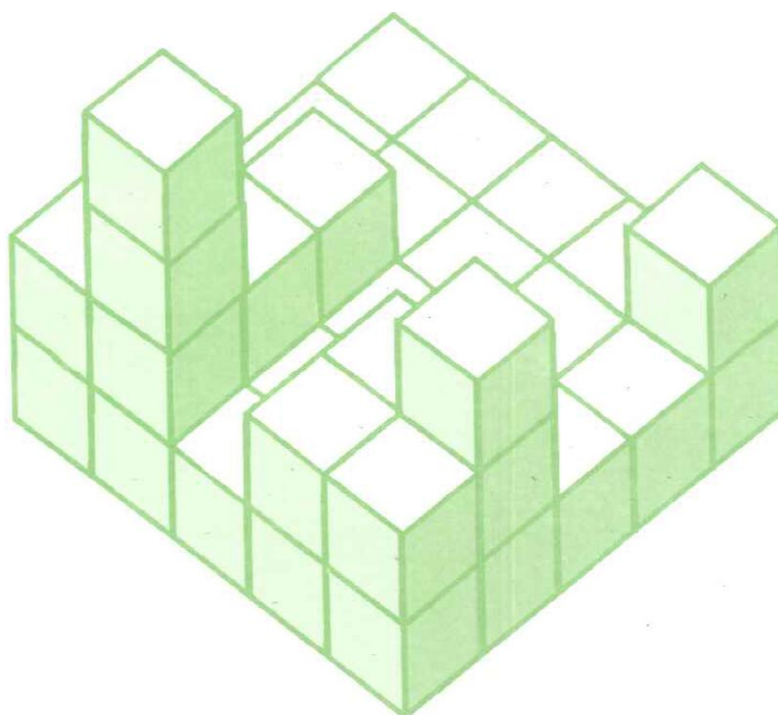
15. Si en una clase hay 25 alumnos, 1 profesor y 28 mesas; y entre todas las clases sobran 24 mesas, ¿Cuántas clases hay?

- a. 24
- b. 12
- c. 14
- d. No sobran mesas
- e. Faltan mesas

16. María ha recibido en su tienda un lote de 7 frigoríficos iguales por los que ha pagado un total de 2.394 euros. ¿Por cuánto tiene que vender cada frigorífico si quiere ganar 50 euros con la venta de cada uno?

- a. 350 euros
- b. 530 euros
- c. 329 euros
- d. 392 euros
- e. 292 euros

17. A la siguiente figura le faltan cubos, ¿sabrías decir cuántos?



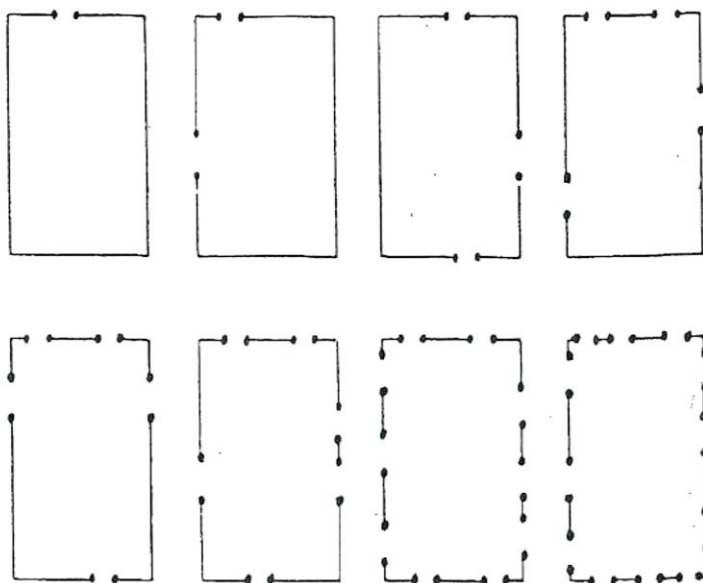
- a. 63 cubos
- b. 62 cubos
- c. 61 cubos
- d. 60 cubos
- e. 59 cubos

18. Voy a 25 tiendas y me gasto en la primera 12 euros, en la segunda 9 veces más que en la primera, en la tercera un tercio que en la segunda y en el resto el cuádruple de la mitad que en la primera, segunda y tercera juntas. ¿Cuánto dinero gasta en total?

- 312 euros
- 389 euros
- 468 euros
- 108 euros
- 486 euros

19. Estamos en el palacio de las habitaciones mágicas. Cuando se pasa por una puerta se cierra y ya no puede abrirse. Si te dedicaras a pasar por todas las puertas de una habitación, podrías quedarte atrapado dentro.

¿Puedes decir cuáles de estas habitaciones son trampas para el que se empeñe en pasar por todas sus puertas?



- No hay ninguna habitación trampa
- Todas tienen trampa
- La primera, la tercera y la última
- La primera, la tercera y la quinta
- Ninguna respuesta es correcta

20. Durante el verano, cinco parejas de cigüeñas vienen a anidar a mi pueblo. Si cada pareja tiene un total de cuatro polluelos, ¿Cuántas aves migrarán a final de verano?
- 30 aves
 - 10 aves
 - 20 aves
 - Depende de las aves que quieran emigrar
 - Ninguna respuesta es correcta
21. Entre tres amigos quieren comprar una colección de libros que cuesta 360 euros. Alberto quiere quedarse con ocho libros, Pedro con siete y Alejandro con cinco. ¿Cuánto dinero debería pagar cada uno?
- Alberto 144 euros, Alejandro 126 euros y Pedro 90 euros
 - Alberto 144 euros, Pedro 126 euros y Alejandro 90 euros
 - Alberto 90 euros, Pedro 126 euros y Alejandro 144 euros
 - Depende del dinero que tenga cada uno
 - Alberto 126 euros, Alejandro 90 euros y Pedro 144 euros
22. Marta y Gerónimo son guardias forestales. Quieren colocar una cuerda alrededor de una parcela rectangular para que nadie entre en ella. El largo de la parcela es de 1 Km y 400 m. Sin han empleado un total de 4 Km de cuerda para rodearla, ¿Cuánto mide el ancho de la parcela?
- 1200 metros
 - 600 metros
 - 1400 metros
 - 2800 metros
 - 4000 metros

23. Mario va a clases de pintura los lunes y los miércoles, y a clases de atletismo los martes y los jueves. Si paga las clases de pintura cada trimestre y las de atletismo cada semestre, ¿Cuántos pagos realiza en total al año?
- a. Cuatro pagos
 - b. Dos pagos
 - c. Tres pagos de cada clase
 - d. Cuatro pagos de las clases de atletismo y dos de las clases de pintura
 - e. Cuatro pagos de las clases de pintura y dos de las clases de atletismo
24. En una fábrica de helados elaboran el lunes 1000 helados, el martes 1500, el miércoles la mitad que el martes, el jueves la suma del lunes y del miércoles, y el viernes un tercio que el martes. ¿Cuál es la media de helados elaborados durante la semana?
- a. 1000 helados
 - b. 1250 helados
 - c. 1500 helados
 - d. 1100 helados
 - e. 1010 helados
25. He tecleado un número en la calculadora. Si lo duplico, al resultado le sumo 9, y al número obtenido lo divido entre 3, se obtiene el número 11. ¿Cuál era el primer número?
- a. 8
 - b. 3
 - c. 7
 - d. 12
 - e. 4